



SAINT-ÉTIENNE



EN ALTERNANCE



QHSE

## BACHELOR RQSE

## QUALITÉ SÉCURITÉ ENVIRONNEMENT

**90%**de réussite  
aux examens \***87%**d'insertion  
professionnelle \*  
6 mois après la formation

### OBJECTIFS

- Comprendre les enjeux QSE et les promouvoir à tous les niveaux
- Maîtriser les référentiels et la législation relative à la sécurité et l'environnement afin d'être capable d'en repérer les contraintes et de les faire appliquer dans l'entreprise
- Identifier et évaluer les risques et mettre sur pied une politique de prévention adaptée à l'entreprise
- Maîtriser les principaux outils QSE et être capable de piloter des chantiers d'amélioration

### PRÉREQUIS

- Titulaire d'un bac +2 professionnel ou technique de préférence (ou d'un niveau 5 équivalent) - Dérogation possible sur décision du jury d'admission
- Signature d'un contrat d'apprentissage ou de professionnalisation avec une entreprise (ou être déjà salarié)

### UN MÉTIER DES COMPÉTENCES VARIÉES

- Mettre en place, coordonner et optimiser les systèmes de management QSE, au regard des exigences clients, réglementaires, normatives...
- Travailler avec l'ensemble des services de l'entreprise, que ce soit avec la direction, ou sur le terrain avec les collaborateurs,
- Étendre sa vision à toutes les parties prenantes, pour identifier les aspects politiques, économiques, sociaux et technologiques et ainsi optimiser la performance globale.

### RECONNAISSANCE

- Responsable qualité sécurité environnement, certification professionnelle enregistrée au RNCP au niveau 6 (codes NSF 344r, 343, 200r), par décision de France Compétences du 09/04/2021 publiée au JO du 21/04/2021 - Titre délivré par le CESI
- CQP Technicien Qualité ou Coordinateur QSE ou Préventeur SSE

\* Taux de réussite régional 2022 des Pôles Formation UIMM



## Formations en alternance du CAP à l'Ingénieur

**1** MÉTIER  
DIPLOME  
SALAIREUn emploi  
Une expérience professionnelle  
Des poursuites d'études possibles

### DURÉE & RYTHME DE LA FORMATION

- Formation de 455 heures réparties sur 1 an
- 3 semaines en entreprise / 1 semaine en formation

### CONTRAT & ÉLIGIBILITÉ

- Contrat d'apprentissage
- Contrat de professionnalisation
- Compte Personnel de formation (CPF) / CPF Transition Pro
- Statut : salarié sous contrat à durée déterminée ou indéterminée
- Coût de la formation : Les frais de formation sont pris en charge par l'entreprise avec le concours de son OPCO
- Pour les salariés et demandeurs d'emploi : Nous consulter

### MÉTHODES & MOYENS PÉDAGOGIQUES

- Intervenants issus du monde professionnel
- Conférences / Visites d'entreprises
- Mises en situation professionnelle  
(en entreprise et/ou au centre de formation)





SAINT-ÉTIENNE



EN ALTERNANCE



QHSE

## DÉROULEMENT & CONTENU de la formation

## BACHELOR ROSE

### FORMATION PROFESSIONNELLE

#### OPTIMISER LA PERFORMANCE QUALITÉ DE SON ENTREPRISE

- Déploiement de l'ISO 9001 et approche processus
- Essentiels de l'amélioration continue - White belt
- Outils de la qualité (MRP, 5S, ...)

#### PRÉVENIR LES RISQUES EN MATIÈRE DE SST

- Evaluation des risques professionnels
- Déploiement de l'ISO 45001

#### PRÉVENIR LES RISQUES ENVIRONNEMENTAUX

- Déploiement de l'ISO 14001
- Évaluation des risques environnementaux (eau, air, déchets,...)
- Approches techniques et réglementaires (risques chimiques, ATEX, ...)

#### PILOTER ET AMÉLIORER LE SYSTÈME DE MANAGEMENT QSE

- Audits : réalisation et pilotage
- Outils de management QSE
- Techniques de Management
- Innovation collaborative et design thinking

### MODALITÉS DE SUIVI D'ÉVALUATION

- Visite en entreprise et suivi pédagogique individualisé
- Contrôle continu en cours de formation, mémoires et soutenances de projets d'entreprise

### INFORMATIONS PRATIQUES

#### CANDIDATURE

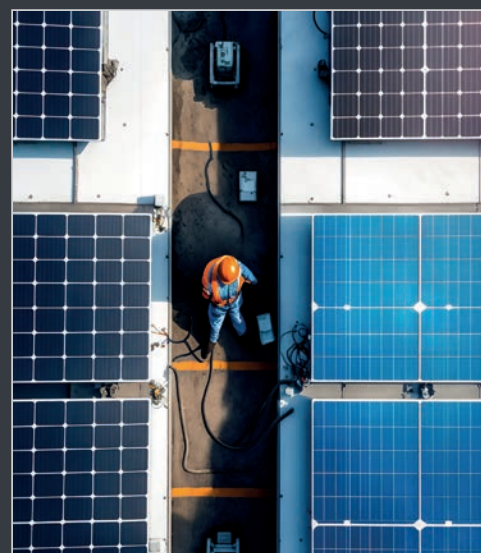
- Inscription en ligne : [www.pole-formation-lda.fr](http://www.pole-formation-lda.fr)

#### ADMISSIBILITÉ

- Examen du dossier + Tests de positionnement + Entretien de motivation
- Accompagnement à la recherche d'entreprises

#### ADMISSION

- Admission définitive dès signature d'un contrat d'alternance



**SAINT-ÉTIENNE**  
**CITÉ DES ENTREPRISES**  
16 Bd de l'Étivalière  
42 000 SAINT-ÉTIENNE

Laurence FAURE - Assistante Formation  
[lfaure@citedesentreprises.org](mailto:lfaure@citedesentreprises.org)  
04 77 92 89 94



PRODUCTIVE  
USINAGE



CHAUDRONNERIE  
SOUDURE



INFORMATIQUE  
& RÉSEAUX



TECHNICO  
COMMERCIAL



OPTIQUE  
& VISION



CONDUITE DE LIGNE  
MAINTENANCE



AUTOMATISME  
ÉLECTROTECHNIQUE



RESSOURCES  
HUMAINES



QHSE  
MANAG. DES RISQUES



LOGISTIQUE  
SUPPLY CHAIN